

Региональная программа для общеобразовательных организаций
Архангельской области (1- 11 классы) «Увлекательное путешествие по Архангельской области»

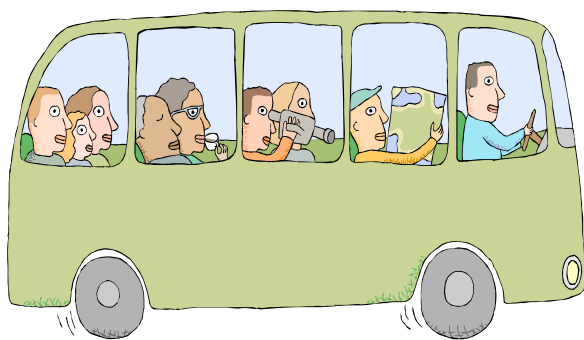
Основное общее образование

Раздел 1 «Достопримечательности и места отдыха Архангельской области»

Тема 1 «Туристская карта Архангельской области»



Туристская карта Архангельской области



Уникальные места Архангельской области / Unique Places of Arkhangelsk Region

Земля Франца Иосифа / Новая Земля

- Монастыри / Monasteries
- «Малые Корелы» / Музей деревянного зодчества и народного искусства «Malys Korely» / Open-air Museum of Wooden architecture and Folk Arts
- Самые северные мельницы в мире / Most Northern windmills
- Родина М.В. Ломоносова / M. Lomonosov's native village
- Центр судостроения / Shipbuilding Centre
- Национальные парки / National Parks
- Космодром / Spaceport
- Пчеловодство / Honeycraft
- Лыжные базы / Ski Centres
- Пещеры / Caves
- Родина Матушки Зимы / Mother Winter's native village
- Царство белого гриба / Cep's kingdom
- Родина снеговика / Snowman's native village

Региональная программа для общеобразовательных организаций
Архангельской области (1- 11 классы) «Увлекательное путешествие по Архангельской области»

Основное общее образование

Раздел 1 «Достопримечательности и места отдыха Архангельской области»

Тема 1 «Туристская карта Архангельской области»

Семь чудес Архангельской области



1. Соловецкий архипелаг
2. Музей «Малые Корелы»
3. Пинежские пещеры
4. Село Ломоносово
в Холмогорском районе
5. Город Архангельск
6. Белое море
7. Города-музеи Каргополь
и Сольвычегодск



Региональная программа для общеобразовательных организаций
Архангельской области (1- 11 классы) «Увлекательное путешествие по Архангельской области»

Основное общее образование

Раздел 1 «Достопримечательности и места отдыха Архангельской области»

Тема 1 «Туристская карта Архангельской области»

Семь чудес Архангельской области



1. Соловки (Соловецкий архипелаг, Соловецкие острова) в Белом море – Жемчужина Архангельской области. Время авиаперелета до архипелага – 1 час.

Экскурсии «История и архитектура Соловецкого монастыря», «История Соловецкой школы юнг», экскурсия по озерам и каналам, автобусная экскурсия на Секирную гору и в Ботанический сад



Региональная программа для общеобразовательных организаций
Архангельской области (1- 11 классы) «Увлекательное путешествие по Архангельской области»

Основное общее образование

Раздел 1 «Достопримечательности и места отдыха Архангельской области»

Тема 1 «Туристская карта Архангельской области»

Семь чудес Архангельской области



**2. Государственный музей
деревянного зодчества и народного
искусства под открытым небом
«Малые Корелы» . Площадь музея
140 гектаров.**

Экскурсии по музею,
интерактивные игровые
программы, знакомство
с крестьянской усадьбой,
народным праздниками,
традициями северной
деревни.



Региональная программа для общеобразовательных организаций
Архангельской области (1- 11 классы) «Увлекательное путешествие по Архангельской области»

Основное общее образование

Раздел 1 «Достопримечательности и места отдыха Архангельской области»

Тема 1 «Туристская карта Архангельской области»

Семь чудес Архангельской области



3. Пинежские пещеры (карстовые пещеры Пинежья). Их микроклимат отличается близкими к нулевым температурами воздуха, поэтому даже летом в них можно увидеть ледяные сталактиты и сталагмиты, крупные колонны и «паркет» застывшей подземной реки.

Экскурсии к водопаду «Святой источник», в пещеры, музей Камня и краеведческий музей в пос. Пинега, матер-классы.



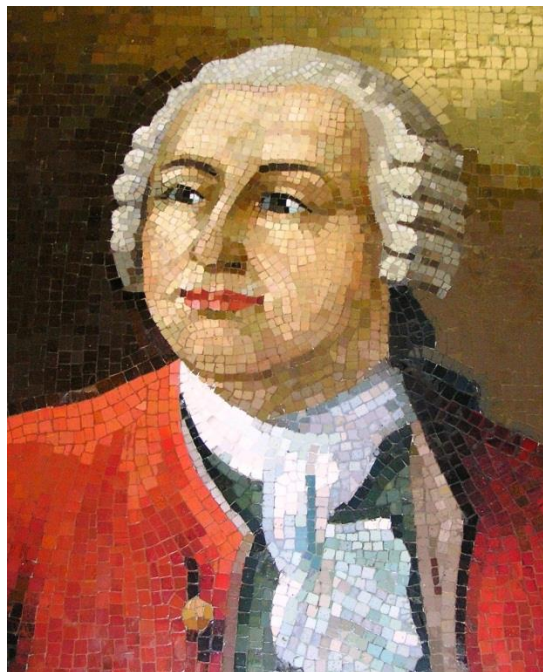
Региональная программа для общеобразовательных организаций
Архангельской области (1- 11 классы) «Увлекательное путешествие по Архангельской области»

Основное общее образование

Раздел 1 «Достопримечательности и места отдыха Архангельской области»

Тема 1 «Туристская карта Архангельской области»

Семь чудес Архангельской области



4. Село Ломоносово в Холмогорском районе – родина учёного-реформатора М.В. Ломоносова. Научные открытия, поэзия, возрожденное искусство мозаики, создание Московского государственного университета, автор «Древней Российской истории от начала русского народа до 1054 года» – этим Ломоносов вошел в историю нашей Родины.



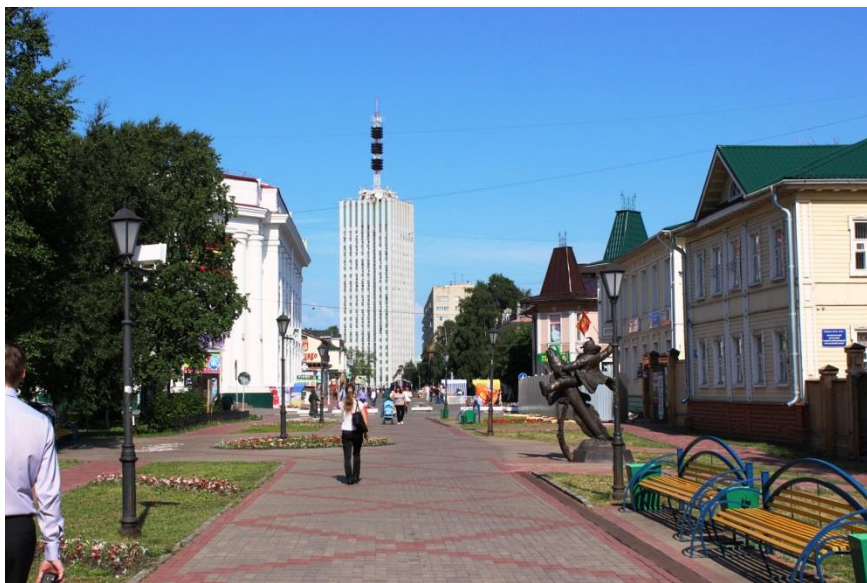
Региональная программа для общеобразовательных организаций
Архангельской области (1- 11 классы) «Увлекательное путешествие по Архангельской области»

Основное общее образование

Раздел 1 «Достопримечательности и места отдыха Архангельской области»

Тема 1 «Туристская карта Архангельской области»

Семь чудес Архангельской области



5. Архангельск – город воинской славы, «ворота в Арктику», первый морской порт России, место рождения Российского флага.

Волшебный дом Снеговика

Пешеходный проспект Чумбарова-Лучинского

Новодвинская крепость



Региональная программа для общеобразовательных организаций
Архангельской области (1- 11 классы) «Увлекательное путешествие по Архангельской области»

Основное общее образование

Раздел 1 «Достопримечательности и места отдыха Архангельской области»

Тема 1 «Туристская карта Архангельской области»

Семь чудес Архангельской области



6. Белое море – одно из самых маленьких морей, омывающих нашу страну. Это одно из трёх мест в мире, где в марте рождаются щенки гренландских тюленей (бельки).

Белое море можно посетить в Северодвинске (остров Ягры), у города Онега (остров Кий) и на Соловках.



Региональная программа для общеобразовательных организаций
Архангельской области (1- 11 классы) «Увлекательное путешествие по Архангельской области»

Основное общее образование

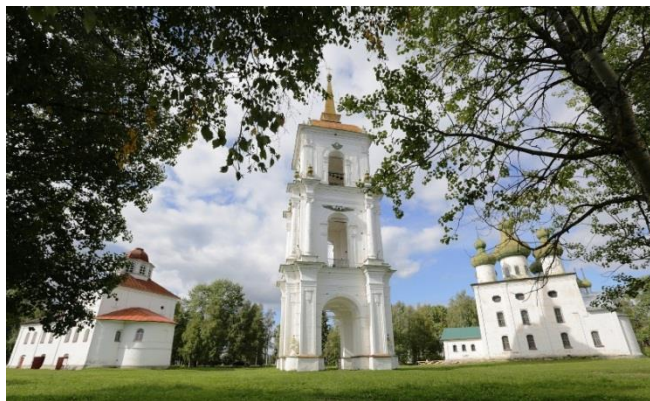
Раздел 1 «Достопримечательности и места отдыха Архангельской области»

Тема 1 «Туристская карта Архангельской области»

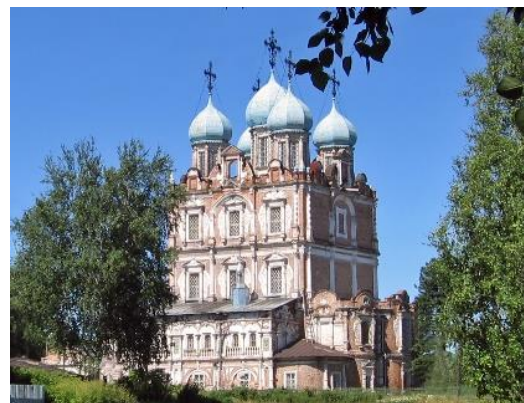
Семь чудес Архангельской области

7. Каргополь и Сольвычегодск — города-музеи.

Каргополь сохранил элементы планировки средневекового города. Центр народных ремёсел «Берегиня», эко-парк «Медвежий край», выставки Каргопольского историко-архитектурного и художественного музея.



Сольвычегодск - один из старейших городов Русского Севера, центр солеварения, ремесла и торговли, место ссылки И.В. Сталина. Литературная усадьба и музей Козьмы Пруткова



Региональная программа для общеобразовательных организаций
Архангельской области (1- 11 классы) «Увлекательное путешествие по Архангельской области»

Основное общее образование

Раздел 1 «Достопримечательности и места отдыха Архангельской области»

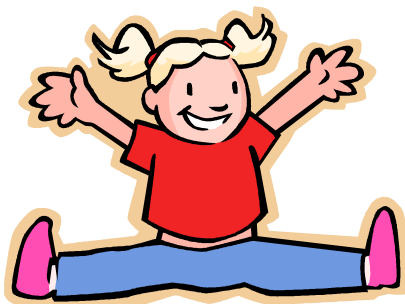
Тема 2 «Как составить свое путешествие»



Я отдыхаю!

Я узнаю много нового!

Зачем люди
путешествуют?



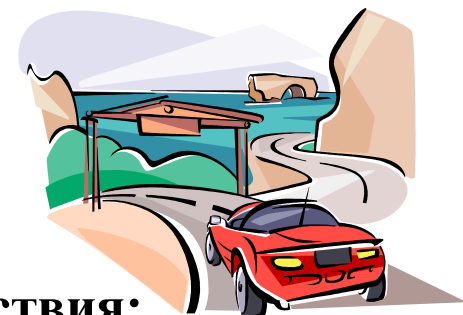
Региональная программа для общеобразовательных организаций
Архангельской области (1- 11 классы) «Увлекательное путешествие по Архангельской области»

Основное общее образование

Раздел 1 «Достопримечательности и места отдыха Архангельской области»

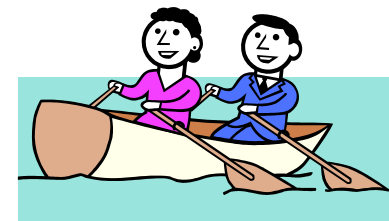
Тема 2 «Как составить свое путешествие»

Архангельская
область



План моего путешествия:

- а) Куда поехать?
- б) На сколько дней?
- в) Как добраться?
- г) Где остановиться?



Региональная программа для общеобразовательных организаций
Архангельской области (1- 11 классы) «Увлекательное путешествие по Архангельской области»

Основное общее образование

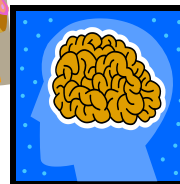
Раздел 2 «Культурно-познавательные поездки по Архангельской области для детей и молодежи»

Тема 1 «Возможности поездок для детей по Архангельской области»

**Архангельская
область**



**Значимость
культурно-познавательных
поездок
для расширения
кругозора человека**



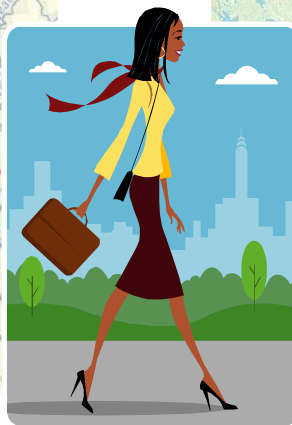
Региональная программа для общеобразовательных организаций
Архангельской области (1- 11 классы) «Увлекательное путешествие по Архангельской области»

Основное общее образование

Раздел 2 «Культурно-познавательные поездки по Архангельской области для детей и молодежи»

Тема 1 «Возможности поездок для детей по Архангельской области»

Туристская карта
Архангельской области



Карта районов
Архангельской области



Региональная программа для общеобразовательных организаций
Архангельской области (1- 11 классы) «Увлекательное путешествие по Архангельской области»

Основное общее образование

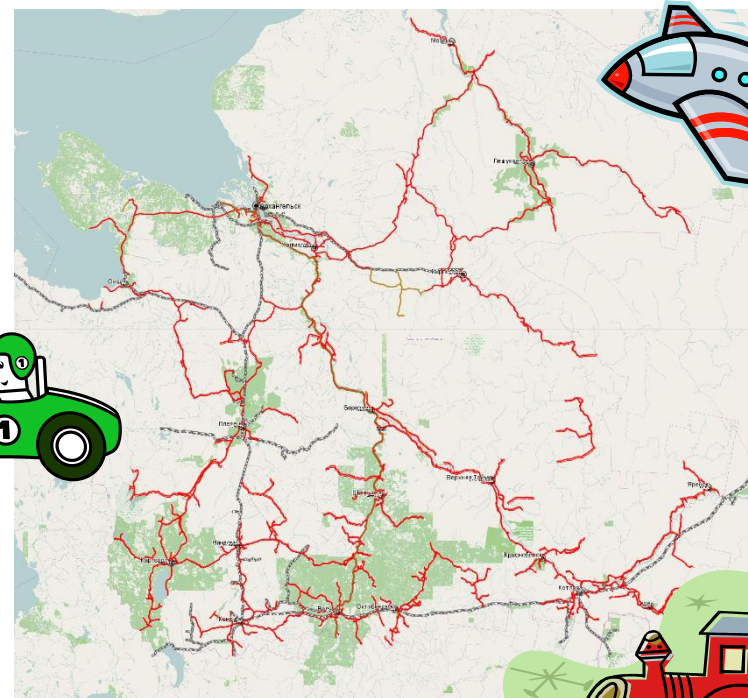
Раздел 2 «Культурно-познавательные поездки по Архангельской области для детей и молодежи»

Тема 1 «Возможности поездок для детей по Архангельской области»

Туристская карта
Архангельской области



Транспортная карта
Архангельской области



Региональная программа для общеобразовательных организаций
Архангельской области (1- 11 классы) «Увлекательное путешествие по Архангельской области»

Основное общее образование

Раздел 2 «Культурно-познавательные поездки по Архангельской области для детей и молодежи»

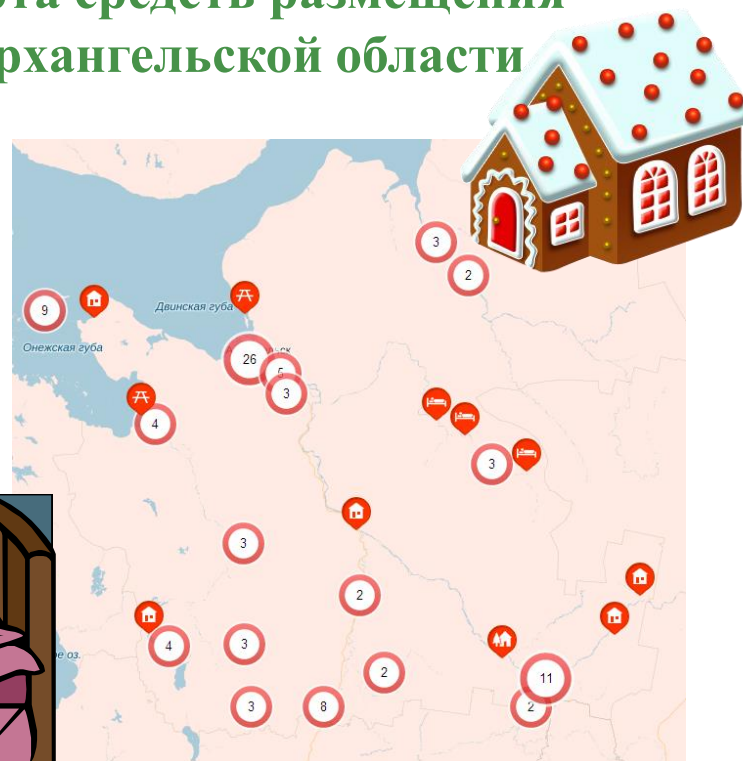
Тема 1 «Возможности поездок для детей по Архангельской области»

Туристская карта
Архангельской области



Карта средств размещения
Архангельской области

Гостиницы
Туркомплексы
Базы отдыха
Хостелы
Гостевые дома

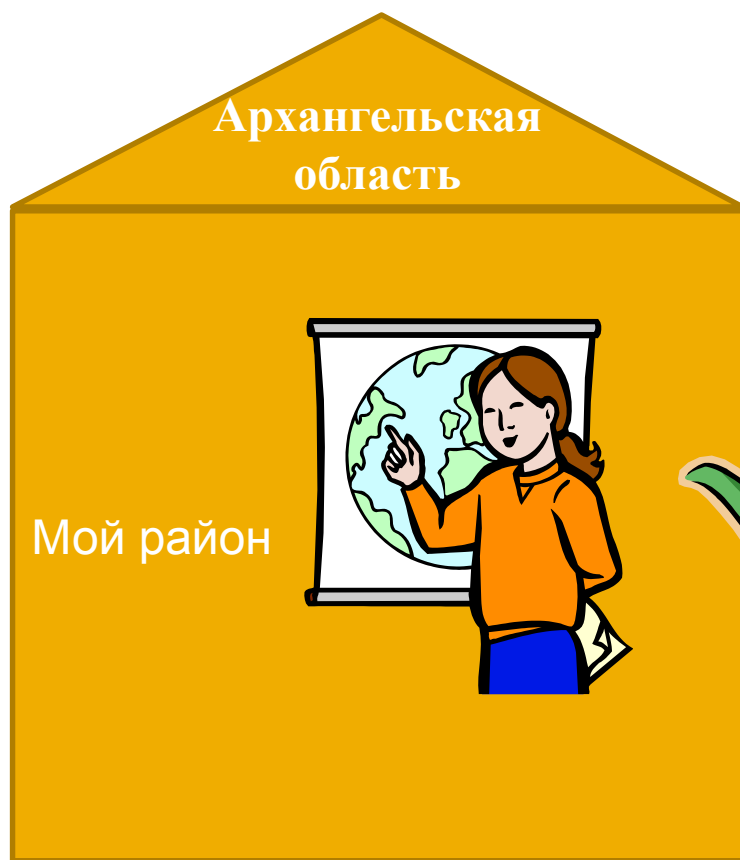


Региональная программа для общеобразовательных организаций
Архангельской области (1- 11 классы) «Увлекательное путешествие по Архангельской области»

Основное общее образование

Раздел 2 «Культурно-познавательные поездки по Архангельской области для детей и молодежи»

Тема 2 «Самое короткое путешествие»



Достопримечательности родного края

Название?

Где находится?

Когда основана?

Кем основана?

Как до нее доехать?

**Сколько на это
потребуется времени?**

Составим свой тур выходного дня!

Региональная программа для общеобразовательных организаций
Архангельской области (1- 11 классы) «Увлекательное путешествие по Архангельской области»

Основное общее образование

Раздел 2 «Культурно-познавательные поездки по Архангельской области для детей и молодежи»

Тема 3 «Путешествуем по родному краю» (урок-экскурсия)



Путешествуйте по Архангельской области!

В презентации использованы фотографии А. Анисимова, Н. Гернета, А. Кудряшовой, Ю. Ляпиной, В. Прынкова, из архива агентства по туризму и международному сотрудничеству Архангельской области